

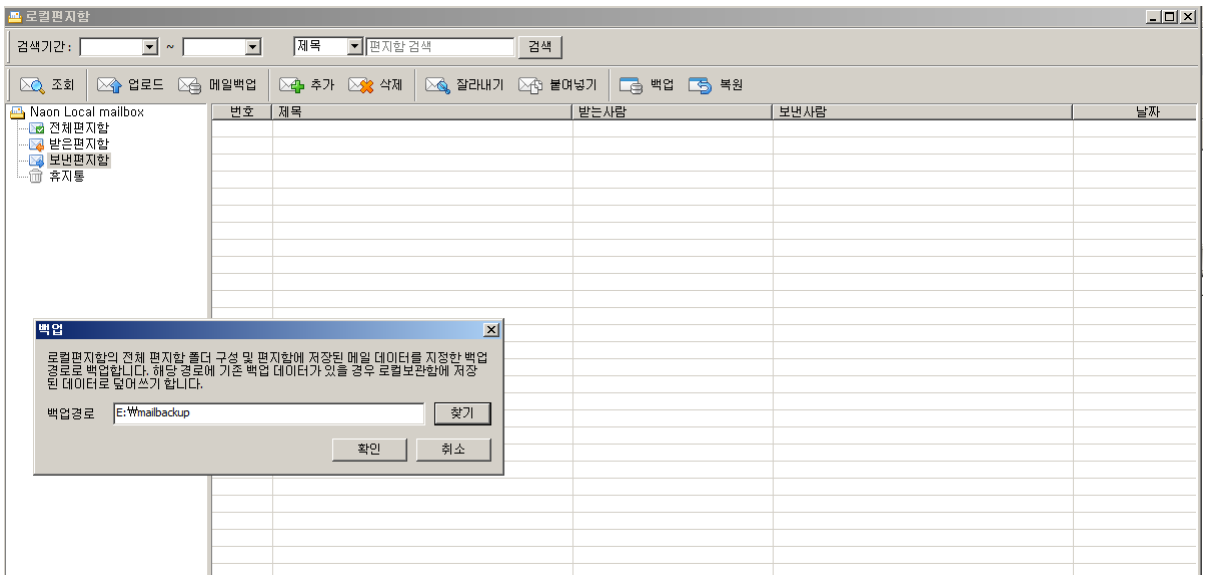
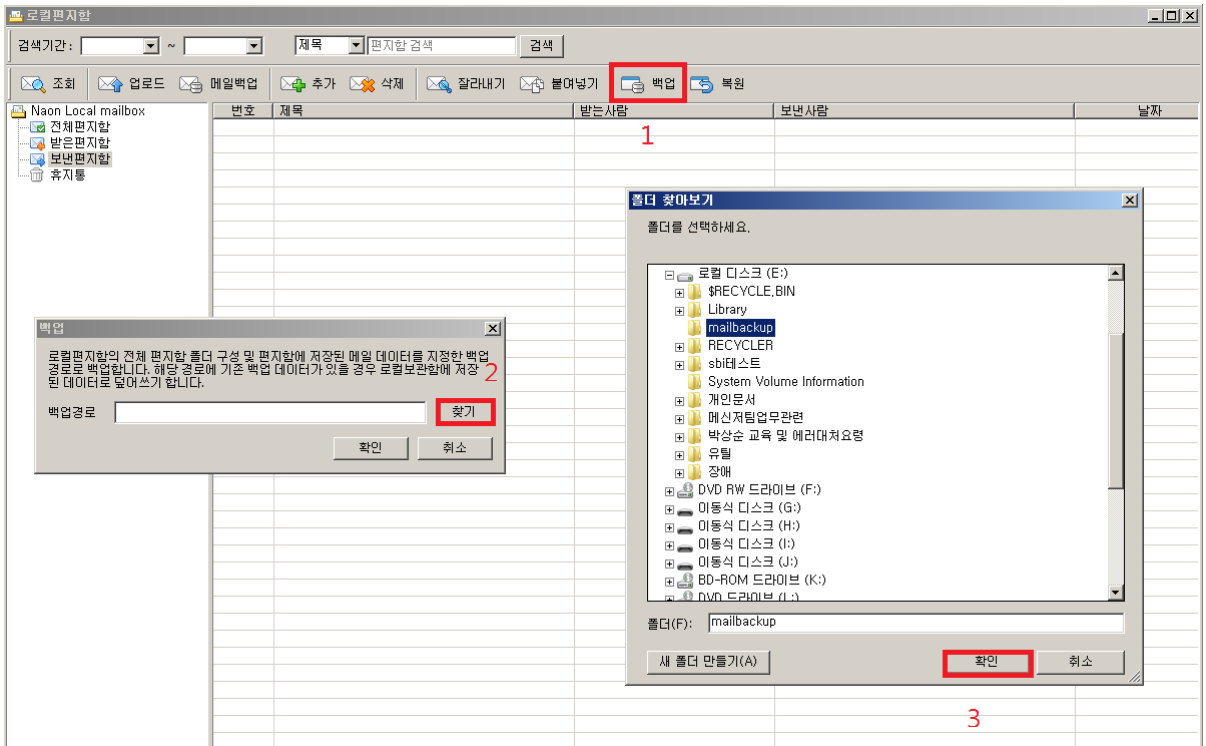


PC 메일보관함 백업 및 복원가이드

※ 폴더 및 경로는 영문명만 인식 가능합니다
한글이 포함되어 있을 경우 오류가 발생할 수 있으니 반드시 영문으로 생성 해 주시기 바랍니다.

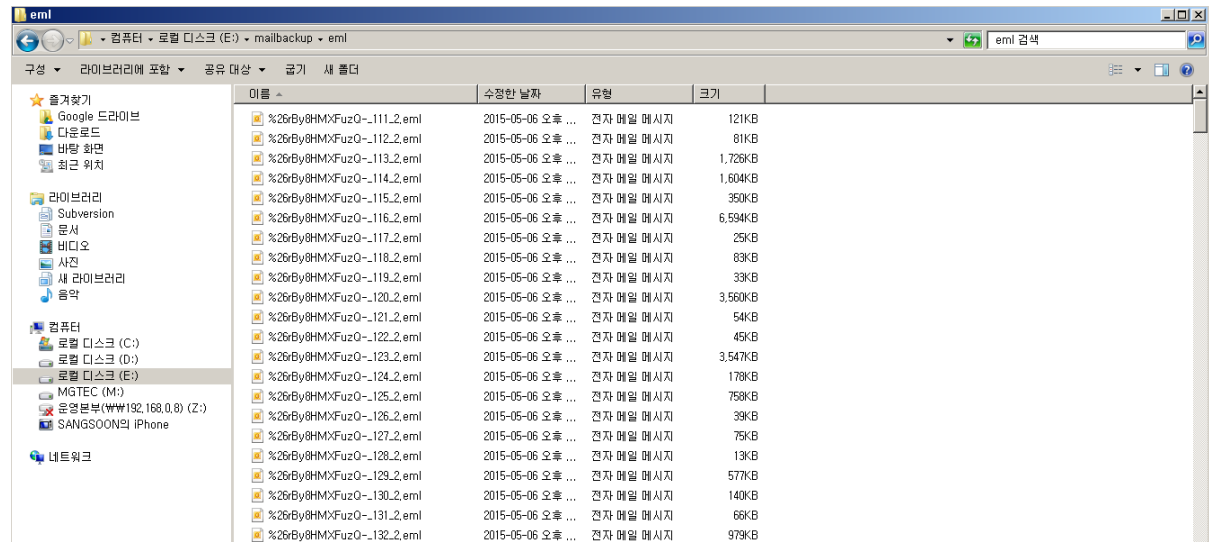
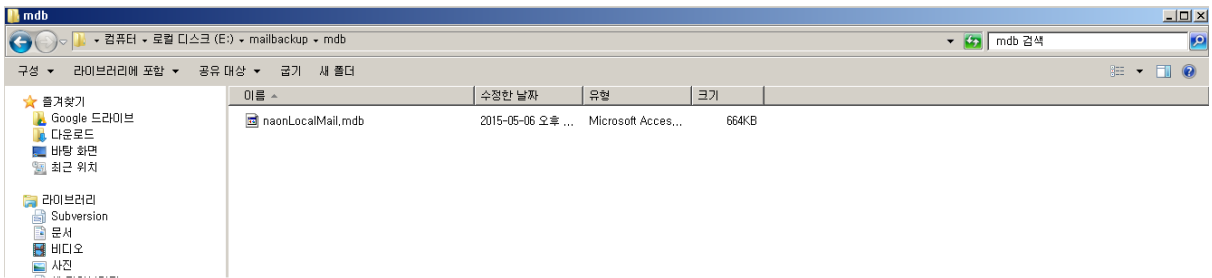
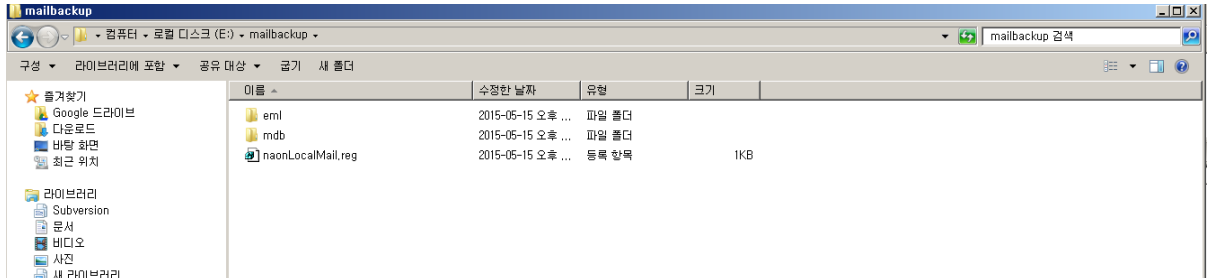
가. 백업

1. 백업>백업 받을 폴더 선택 후 확인>백업진행 및 백업완료 팝업창 확인



※ 폴더 및 경로는 영문명만 인식 가능합니다
 한글이 포함되어 있을 경우 오류가 발생할 수 있으니 반드시 영문으로 생성 해 주시기 바랍니다.

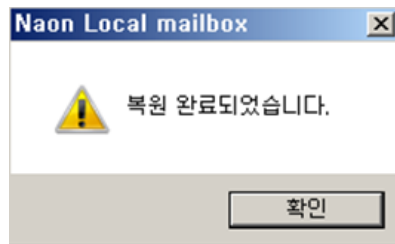
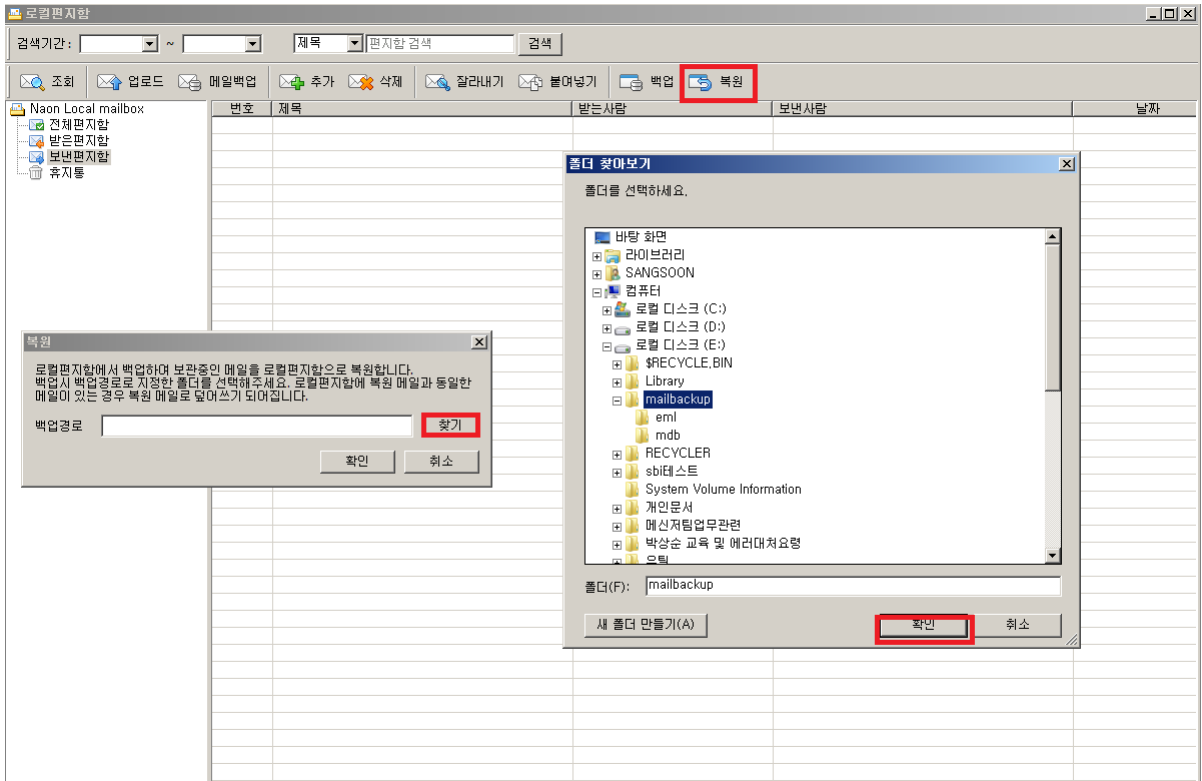
2. 백업경로 및 폴더에 메일데이터 파일 생성 확인



※ 폴더 및 경로는 영문명만 인식 가능합니다
한글이 포함되어 있을 경우 오류가 발생할 수 있으니 반드시 영문으로 생성해 주시기 바랍니다.

나. 복원

1. 복원>백업 받은 폴더 선택 후 확인>복원진행 및 복원완료 팝업창 확인





감사합니다.